



## Structur 2 SC · Structur Premium

EXZELLENT PROVISORIEN MIT STRUCTUR

# Structur

## EINFACHE ANWENDUNG

Für die prothetische Versorgung Ihrer Patienten brauchen Sie zuverlässige Produkte, besonders auch für die temporäre Versorgung. Kauffunktion, Phonetik und Ästhetik von Ihren Patienten müssen dabei bis zur Eingliederung der definitiven Restauration sichergestellt sein.

Zahnähnliche Provisorien sind für den Patienten ein wichtiger Schritt auf dem Weg zu seiner definitiven Versorgung. Patienten beurteilen diese in zunehmendem Maße nicht mehr nur nach der Funktion (Schutz des präparierten Zahnes und sichergestellter Kauffunktion), sondern auch nach der Ästhetik (zahngleiche Farbe und Form).

Langzeit-Provisorien bilden häufig bei umfangreicher Sanierung den Zahnersatz für Wochen bis Monate. Insbesondere bei diesen Fällen kommt den Materialeigenschaften für die temporären Restaurationen eine besondere Bedeutung zu.

### **Zahnfarbe und natürliches Erscheinungsbild**

Temporäre Restaurationen sollen „unsichtbar“ sein, sich nicht von natürlichen Zähnen unterscheiden. Eine breite Palette von acht Zahnfarben zusammen mit der natürlichen Fluoreszenz von Structur, ermöglichen das Erfüllen dieser Anforderungen.

### **Zahnähnliche Härte**

Natürlich möchte der Patient mit seinen temporären Versorgungen essen können. Die ungehinderte Nahrungsaufnahme ist für den Patienten elementar und beeinflusst sein Wohlbefinden und die Compliance für die weitere Behandlung ganz entscheidend.

### **Hohe Materialfestigkeit**

Das verwendete Material muss dem Kaudruck über Wochen bis Monate standhalten können, ohne der Belastung nachzugeben oder zu brechen. Dies gilt insbesondere auch für dünn auslaufende Kronenränder und andere feine Strukturen der Restauration.

### **Einfache und schnelle Applikation**

Die Herstellung temporärer Restaurationen muss in der Praxis einfach in den Ablauf für die Herstellung von Zahnersatz zu integrieren sein: Einfaches, blasenfreies Anmischen auch von kleinen Mengen z. B. für eine Einzelkrone, sowie größere Volumina für mehrgliedrige Versorgungen sind dank

der Darreichungsform in der 1 : 1 Kartusche und bewährter Mischkanülen kein Problem, auch nicht für Ihre Assistenz. Mischfehler, Farbabweichungen und mit eingerührte Luftblasen gehören durch die wahlweise Darreichungsform der Kartusche oder QuickMix Spritze und den jeweils darauf abgestimmten Mischkanülen der Vergangenheit an.

### **Kurze Verweildauer im Mund**

Nach Mischbeginn sind sowohl Structur 2 SC als auch Structur Premium bereits nach 1,5 Minuten aus der Mundhöhle zu entfernen und schon nach weiteren 3 Minuten ist die Festigkeit für das Ausarbeiten und die Politur erreicht.

### **Ausarbeiten und Politur**

Temporäre Restaurationen *müssen* ausgearbeitet werden, gleich ob sie direkt hergestellt werden, oder im Labor. Der Grund ist das notwendige Überfüllen des Abdrucks bzw. der Tiefziehschiene bei der Herstellung der Provisorien. Die dabei entstehenden Überschüsse müssen entfernt und die Schliffflächen geglättet und poliert werden.

Für die Praxis ist die Härte des eingesetzten Materials für temporäre Restaurationen unter zwei Aspekten sehr wichtig: Zum einen muss nach dem Aushärten des Materials eine möglichst hohe Anfangshärte vorhanden sein, um die Restauration ausarbeiten und eingliedern zu können, zum anderen wird der Patient nach dem Verlassen der Praxis die Provisorien kaum schonen. Hohe Festigkeitswerte von Materialien für temporäre Restaurationen, die erst Stunden nach der Aushärtung erreicht werden, spiegeln demnach nicht die Realität in der Praxis wieder.

Alle Structur-Produkte lassen sich mit feinen, kreuzverzahnten Hartmetallfräsen, feinen Separierscheiben aus Metall oder Sandpapier, Ziegenhaarbürstchen und Textil-Schwabbel aus-, bzw. nachbearbeiten und polieren. Sorgfältig polierte, glatte Provisorien erschweren die Plaque-Anhaftung und erleichtern gleichzeitig die Reinigung für den Patienten.

# Structur

## SCHNELLE HERSTELLUNG

### Zahnähnlicher Glanz

Die Oberflächen von temporären Versorgungen weisen eine andere Beschaffenheit auf als die des natürlichen Zahnes. Moderne Entwicklungen ermöglichen jetzt auch hier zahnähnlichen Glanz und „High-Gloss“ Oberflächen. Hier ist z. B. Easy Glaze sehr einfach in der Anwendung und erzielt sofort überzeugende Resultate.

### Korrekturen und Reparatur

Besonders die Ränder von Kronen, auch die von temporären Restaurationen, bestimmen in hohem Maße über den Erfolg oder Misserfolg der prothetischen Versorgung. Bei subgingival präparierten Zähnen fehlt die Abstützung der Gingiva durch die Zahnhartsubstanz. Wird dieser Umstand nicht bereits bei der Herstellung des Provisoriums beachtet, sind mögliche Folgen der Rückgang der Gingiva, freiliegende Präparationsgrenzen und somit ästhetische Komplikationen durch den nun sichtbaren Rand der Restauration. Im Frontzahnbereich wird dies von vielen Patienten nicht toleriert und führt somit häufig zur Neuanfertigung mit entsprechendem zeitlichen und finanziellen Aufwand für Ihre Praxis. Weniger aufwändig ist dagegen eine sorgfältige Kontrolle der Kronenränder und die u. U. durchzuführende Nachbearbeitung:

Dazu gehört das Auffüttern der Kronenränder mit einer dünnen Materialschicht, die die Gingiva im Bereich der Präparationsgrenze unterstützt und formt. Das natürliche Emergenz-Profil an der Gingiva-Grenze bleibt so erhalten. Das Freischneiden des Abdrucks vor dem Beschicken ist zu ungenau und führt oft zu überextendierten Rändern der Provisorien und damit ebenfalls zu dem meistens unerwünschten Effekt der Kompression der Gingiva!

Structur 2 SC und Structur Premium sind Composites und lassen sich schnell und effizient, ohne jede weitere Anwendung von Haftvermittlern, nahtlos an die vorhandenen Gegebenheiten anpassen.

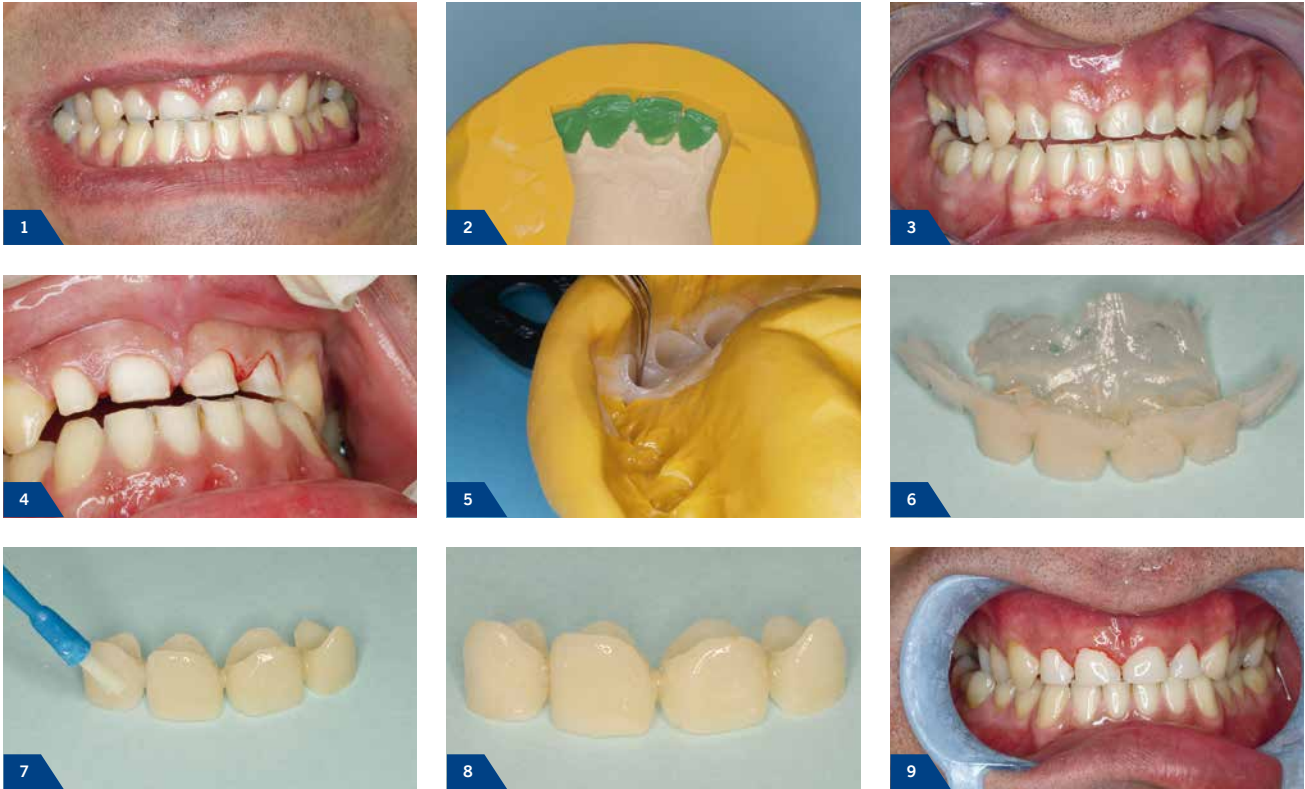
Ähnlich verhält es sich mit Reparaturen oder kleinen Änderungen, die sich bei aufwändigeren prothetischen Restaurationen im Fortgang der Behandlung ergeben können.

### Kostengünstig

Structur Premium und Structur 2 SC ermöglichen Ihnen die Kostenkontrolle bei der Herstellung von temporären Restaurationen: Für Einzelkronen, kleine Brücken im Seitenzahnbereich mit kurzer bis mittlerer Verweildauer im Mund und kostensensitive Patienten ist Structur 2 SC das richtige Produkt. Für Langzeit-Provisorien, großspannige Brücken und Restaurationen im Frontzahnbereich bei Patienten mit hohem Ästhetik-Anspruch ist Structur Premium das geeignete Produkt. Structur 2 in der QuickMix Spritze bietet sich an für kleinere Provisorien, wie Einzelkronen oder Teil-Kronen und Korrekturen, wenn jeweils nur kleinere Mengen benötigt werden.

# Structur

## KLINISCHE FÄLLE



Quelle: Dr. Wentaschek, Poliklinik für Prothetik der Universitäts-Medizin an der Johannes Gutenberg-Universität Mainz

Stark abradierete Oberkiefer-Front mit Abplatzungen und Defekten an den Zähnen 12-22 (Bild 1). Ästhetisch und funktional ist die Situation unbefriedigend. Die OK-Front wurde auf dem Modell aus Wachs wieder aufgebaut und auf einen Silikon-schlüssel übertragen (Bild 2). Restauration der Schneidezähne mit Hilfe des Schlüssels aus Composite (Bild 3). Nach erneutem Silikon-Abdruck, Präparation der Zähne 12-22 für die Versorgung mit Kronen (Bild 4). Herstellung der Provisorien aus Structur 2 SC. Veredelung der Structur-Kronen mit Easy Glaze (Bild 7) und Eingliederung. Deutliche Verbesserung der klinischen Situation vor der Weiterbehandlung bereits durch die Provisorien (Bild 9).



Quelle: Dr. Wentaschek, Poliklinik für Prothetik der Universitäts-Medizin an der Johannes Gutenberg-Universität Mainz

Zähne 13,11,21 und 22 sind präpariert für eine Brücke. Der Zahn 12 fehlt, 11 ist mit einem Stiftaufbau versehen. Temporäre Versorgung aus Structur Premium in situ (Bild 1), Situation ohne provisorische Brücke (Bild 2). Gingiva Gestaltung durch exakt gestaltetes Brückenglied (Bild 3) mit dem Emergenzprofil eines natürlichen Zahnes. Structur Premium unterstützt solche Maßnahmen durch seine Gewebefreundlichkeit und die Möglichkeit der präzisen situationsgerechten Nachbearbeitung.

## Structur

### NOCH BESSER MIT EASY GLAZE



Quelle: Dr. Wentaschek, Poliklinik für Prothetik der Universitäts-Medizin an der Johannes Gutenberg-Universität Mainz

Unbefriedigende ästhetische Situation durch fehlende Schneidezähne und Mesial-Neigung. Besonders auffällig und störend ist das schwarze Dreieck zwischen den mittleren Incisivi (Bild 1). Der klinische Fall zeigt die präparierten und dabei achsenkorrigierten Zähne (Bild 2), sowie die Versorgung mit Provisorien aus Structur 2 SC (Bild 3). Deutliche Verbesserung gegenüber der Ausgangssituation mit sichtbarem Gewinn für die Ästhetik bereits durch die Provisorien.

## Easy Glaze®

### NANOGEFÜLLTER, LICHTHÄRTENDER LACK ZUR OBERFLÄCHENVERSIEGELUNG

#### Easy Glaze® – Sichtbarer Glanz

Easy Glaze ist ein lichthärtender, hochglänzender, nanogefüllter Schutzlack für die Oberflächenveredelung von Composite- und Glas Ionomer-Materialien.

Structur Premium und Structur 2 SC sind Composites und daher ideal geeignet für die Oberflächenveredelung durch Easy Glaze: Der Schutzlack mit perfekt abgestimmter Viskosität penetriert nach dem Auftragen kleinste Vertiefungen und Unebenheiten, gleicht diese aus und hinterlässt nach der Polymerisation mit einer üblichen Polymerisationslampe eine hochglänzende Oberfläche ohne Politur und ohne Veränderung der Okklusion. Die Anwendung ist denkbar einfach und verbessert das ästhetische Ergebnis anhaltend und deutlich erkennbar: Die versiegelte Oberfläche erschwert die Plaque-Anhaftung, erleichtert die Mundhygiene und steigert für Ihre Patienten sichtbar die Qualität der von Ihnen hergestellten Provisorien.

#### Produktvorteile:

- Hochglänzende, zahnähnliche Oberflächen
- Schnelle und einfache Anwendung
- Sofort sichtbare Resultate



- |          |   |
|----------|---|
| REF 1016 | Flasche 5 ml, Zubehör                   |
| REF 2245 | Easy Brush, Applikationspinsel, 50 Stk. |
| REF 2315 | Anmischpaletten, 20 Stk.                |



### Ein Material für die Befestigung von Provisorien muss mehrere Kriterien erfüllen:

- Zuverlässige Befestigung
- Einfaches Anmischen und unkomplizierte Applikation
- Schnelle Anwendung
- Biokompatibilität
- Keine Inhibition von Composite-Zementen

### Temporäre Befestigung von Provisorien

Die Forderungen an temporäre Befestigungsmaterialien sind widersprüchlich. Zum einen wird eine sichere Befestigung erwartet, zum anderen muss das unkomplizierte Entfernen der so eingesetzten Restauration sichergestellt sein. Die Präparationswunde muss ohne Irritationen verschlossen werden und das Material darf keine Auswirkungen auf eine nachfolgende definitive Befestigung mit den häufig verwendeten Befestigungs-Composites haben. Eugenol als Inhaltsstoff verbietet sich daher: Es wirkt als Inhibitor bei

### Indikationen

#### Provicol® / C / QM / QM Plus / QM Aesthetic

Eugenolfreier Zement mit Calciumhydroxid für temporäre Befestigungen



### Handelsformen

- REF 1108 QuickMix Spritze 5 ml, Zubehör
- REF 1109 Set II QuickMix Spritze 3 × 5 ml (1 × Provicol QM, 1 × Provicol QM Plus, 1 × Provicol QM Aesthetic), Zubehör
- REF 2261 Dispenser – QuickMix
- REF 2189 Mischkanülen Typ 10, 50 Stk.

der Polymerisation von Composites. Das in Provicol enthaltene Calciumhydroxid ( $\text{Ca(OH)}_2$ ) wirkt bakteriostatisch und hat keine negativen Auswirkungen auf das spätere definitive Zementieren der Restauration, auch nicht mit Composite-Befestigungszementen.

Provicol wird in drei Handelsformen angeboten, so dass Sie wählen können, welche sich am besten in Ihren Arbeitsablauf am Stuhl integriert:

### Provicol® QM / QM Plus / QM Aesthetic

- Anwendung aus der QuickMix Spritze. Schnelles und immer fehler- und blasenfreies Anmischen

### Provicol® C:

- Handelsform in 65 g Kartuschen. Ideal für viele Einheiten in Praxen mit hohem Prothetikanteil

### Provicol®:

- Handmisch-Variante
- Bewährtes Provicol in Tuben

### Produktvorteile

- Schnelle Anwendung
- Enthält Calciumhydroxid
- Eugenolfrei, daher ideal vor adhäsiver Befestigung mit Composite-Zementen



- REF 1098 QuickMix Spritze 5 ml, Zubehör
- REF 1099 Set QuickMix Spritze 3 × 5 ml (2 × Provicol QM, 1 × Provicol QM Plus), Zubehör
- REF 2261 Dispenser – QuickMix
- REF 2189 Mischkanülen Typ 10, 50 Stk.

## Provicol®

### UNKOMPLIZIERTE BEFESTIGUNG



- REF 1075 Tube 2 × 25 g (Basis / Katalysator)
- REF 1078 Tube 10 × 25 g (Basis / Katalysator)
- REF 1074 QuickMix Spritze 5 ml, Zubehör
- REF 2261 Dispenser – QuickMix
- REF 2189 Mischkanülen Typ 10, 50 Stk.



- REF 1076 Kartusche 2 × 65 g, Zubehör
- REF 2158 Dispenser – Typ 2
- REF 2185 Mischkanülen Typ 6, 50 Stk.

## Structur Premium

### HOCHÄSTHETISCHES COMPOSITE-MATERIAL ZUR HERSTELLUNG PROVISORISCHER KRONEN UND BRÜCKEN

#### Indikationen

Herstellung von hochästhetischen Kronen, Brücken, Inlays und Onlays

#### Produktvorteile

- Ästhetisch wie Keramik
- Hohe Form- und Farbstabilität
- Natürliche Fluoreszenz
- Brillanter Glanz
- Hart wie Schmelz
- Extrem hohe Frakturresistenz
- Perfektes Handling
- Rationelle Ausarbeitung durch einfache Beschleif- und Polierbarkeit
- Langfristige Anwendung des Provisoriums möglich
- Besonders wirtschaftlich durch geringen Materialverlust

#### Handelsformen

Farbe	Kartusche 75 g, Mischkanülen Typ 6	Kartusche 5 × 75 g, Mischkanülen Typ 6
A1	REF 1712	–
A2	REF 1713	–
A3	REF 1714	REF 1719
A3.5	REF 1717	–
B1	REF 1718	–
BL	REF 1716	–

- REF 2158 Dispenser – Typ 2
- REF 2185 Mischkanülen Typ 6 für Kartusche, 50 Stk.



# Structur 2 SC

## PROVISORISCHES KRONEN- UND BRÜCKEN-MATERIAL FÜR ALLE ANSPRÜCHE

### Indikationen

#### Structur 2 SC

Universell einsetzbares, wirtschaftliches Kronen- und Brückenmaterial für temporäre Kronen, Inlays und Onlays

#### Structur 2 QM

Universell einsetzbares, wirtschaftliches Kronen- und Brückenmaterial für temporäre Kronen, Inlays und Onlays in der QuickMix Spritze



### Handelsformen Structur 2 SC

- REF 1478 Set Kartusche 75 g A3, Dispenser Typ 2, Zubehör
- REF 1499 Set Kartusche 75 g A2, Dispenser Typ 2, Zubehör
- REF 2158 Dispenser – Typ 2
- REF 2185 Mischkanülen Typ 6 für Kartusche, 50 Stk

Farbe	Kartusche 75 g, Mischkanülen Typ 6	Kartusche 5 x 75 g, Mischkanülen Typ 6
A1	REF 1479	–
A2	REF 1480	REF 1492
A3	REF 1481	REF 1491
A3.5	REF 1490	–
B1	REF 1482	–
C2	REF 1486	–
BL	REF 1485	–

### Produktvorteile

- Einfache und schnelle Verarbeitung
- Wirtschaftliche und hygienische Applikation
- Kurze Aushärtezeit im Mund
- Gute Form- und Farbstabilität
- Sehr gute Ästhetik
- Breite Farbpalette
- Natürliche Fluoreszenz
- Einfach zu finieren und polieren



### Handelsformen Structur 2 QM

- REF 2261 Dispenser – QuickMix
- REF 2189 Mischkanülen Typ 10 für QuickMix Spritze, 50 Stk.

Farbe	QuickMix Spritze 8 g, Mischkanülen Typ 10
A1	REF 1309
A2	REF 1310
A3	REF 1311
B1	REF 1312

VOCO GmbH  
Anton-Flettner-Straße 1-3  
27472 Cuxhaven  
www.voco.dental

**VOCO-Kundenservice**  
Freecall: 00 800 44 444 555  
Fax: +49 (0) 4721-719-2931  
service@voco.de

Zu beziehen durch: